



# 浴衣の着方

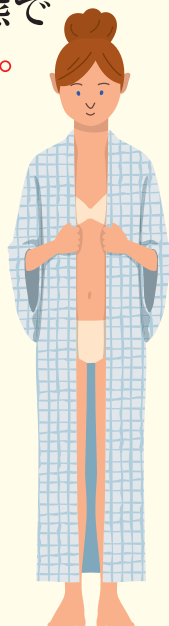
How by which a yukata comes 浴衣穿方法 浴衣穿方法 유카타의 입는 방법

## 1 下着をつけた状態で 浴衣を羽織ります。

A yukata is put on where  
underwear is attached.

以穿(戴)內衣的狀態披上浴衣  
以穿(戴)內衣的狀態披上浴衣。

속옷을 붙인 상태로  
유카타를 걸쳐 입는다.



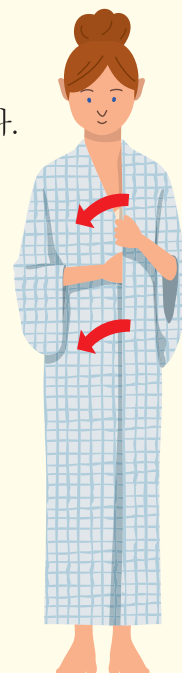
## 2 左側が上になるように 重ねます。

It piles up so that left-hand side may turn up.

左側为使成为上面重叠。

左側為使成為上面重叠。

왼쪽이 위가 되게 포갠다.



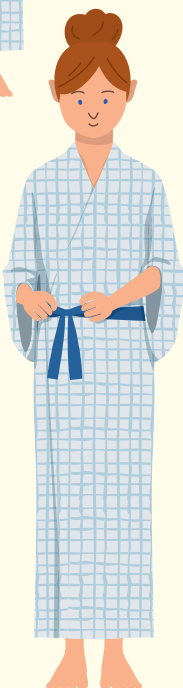
## 3 腰の位置で帯を結びます。

A belt is tied with the position  
of the waist.

在腰的位置系帶

在腰的位置繫帶

허리의 위치에서 허리띠를 묶는다.



★注意  
Cautions  
注意  
주의

- 浴衣・羽織は滞在中、  
一時的にお貸しするものです。
- 浴衣やスリッパが禁止の場合も  
あります。確認しましょう。

ワンポイント  
One spot  
一分  
원포인트

寒い時は浴衣の上に  
羽織を着ましょう。

When cold, it is on a yukata.  
Let's wear a haori.

冷时在浴衣上面穿短外罩吧。

冷時在浴衣上面穿短外罩吧。

추울 때는 유카타 위에 겹옷을 입읍시다.

- yukata and a haori are which it lends temporarily during stay.
- yukata and slippers may be prohibition. Let's check.
- 浴衣・短外罩逗留中，一时地即使借出做。
- 关于禁止也有浴衣和拖鞋。确认吧。
- 유카타・겹옷은 체류중，일시적으로 빌려주나 한다.
- 유카타나 슬리퍼가 금지의 경우도 있습니다. 확인합시다.