



オホーツク網走 アドベンチャートラベル コンテンツ造成事業

～connectripの取り組み2021年度報告～

オホーツク農山漁村活用体験型
ツーリズム推進協議会



網走の観光客入込数

水産資源の水揚げ見学

農業体験



年間 およそ
160万人



郷土料理作り体験



郷土の歴史、文化体験

内 宿泊者数
38万人



工芸品作り体験

飲食、飲食店での体験

伝統的な食品加工場などの見学

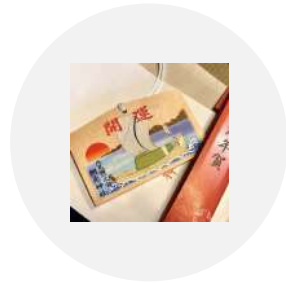


地域の課題： 一次産業が盛んな地域でありながら、観光産業との結びつきが薄い 地域の暮らしの価値や景観の魅力を、地域に暮らす自分たちが見いだせていない



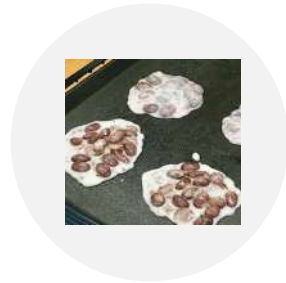
一次産業は盛んな地域だけど観光客が生産者や地域住民と触れ合う場所がある？

既存の観光ルートでは観光施設巡りの他に、田園風景や港など農山漁村の原風景に触れる機会が含まれていない



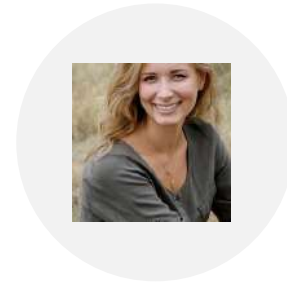
地域の歴史や文化に触れるような観光コンテンツはあるの？！

網走監獄のイメージが強くそれ以外の歴史事実として、北方民族などの先住民の歴史や、明治時代の近江商人・又十藤野による地域産業の開発など歴史文化と触れる観光メニューが無い



地域の食文化に触れられるような場所は？

市場が衰退し、農産物の市場は網走には存在しない。水産物の市場も一般はHACCEPの関係で立ち入り禁止。鮭の水揚げでは有数の産地でありながら、あら汁や飯寿司など郷土料理などに観光客が気軽に接する場所が少ない。農産物に至っては全国的な産地でありながらそれらの産物を活用したお土産品などがあまり存在しない



個人旅行者やインバウンドの受け入れ窓口って？

道の駅以外に個人旅行者向けの、またはインバウンド向けの荷物一時預かり所などのサービスを提供する窓口が無い

多言語化された地図や案内板が少なく、統一感が無い



目的地までどうやって行けばいいの？

市街地から離れた港や田園などに向かうことが出来る公共インフラが無い

冬道になれない観光客ではレンタカーも移動手段としては難しく活用できない

課題解決策！ 地域の景観・産業・食でデザインする新しい観光の形を実行する団体

オホーツク農山漁村活用体験型ツーリズム推進協議会を2018年設立

～ 2019年 交流拠点：connectorip 開設 ～



農山漁村体験 発着地機能

網走国定公園内 網走湖畔
呼人 8 1 2 - 2 に7/8より開設
Connectri p



体験型コンテンツ開発 と受入れ体制の構築

郷土料理体験などを実施する
体験型施設
カヤックや冬季スノーモービルなどの
発着基地機能



6次産業化などで手掛けた 商品との連動・販売拠点

試験製造、テスト販売
ワンデーレストランなどへの施設借用

地域内の異業種との連動企画



レストランバス

バス・タクシー会社、宿泊施設との連動
移動インフラのない農山漁村
での体験実施と
地域素材を活かした食の提供



研修旅行

旅行会社、取引先企業の
研修受け入れ
約40名程度の受け入れが可能



グランピング

宿泊施設との連携
国定公園の景観を生かした
プライベート空間
ガイド育成

2020年の取り組み 景観・産業・食泊の連動した新しい観光の形

2021年ATWS アジア初の札幌大会へのエクスカージョンツアーエントリーを目指して



PSAツアー認定

アクティビティの
コース造成
ガイド育成
地域産業との意見醸成



河川特区認定

網走国定公園
網走湖、網走川、
オホーツク海の活用



ツアー造成

地域産品を軸に
産業が営まれる景観
人の暮らし
地域食材に触れる旅
英文化 通訳ガイド育成

2021年度の取り組み (1) ガイド育成講座の開催



カヤックJRCA認定校

日本国内で唯一国際的に通用する国の認証機関としてカヌー・カヤックのガイド育成を行う日本レクリエーションカヌー協会・JRCAの認定校に道内で初承認

道外でしか取得できなかったライセンス講習会を網走湖で開催が可能に！



JRCAジュニアライセンス講習会開催

国際的に通用するカヤックガイドの育成

登録ガイド10名が

JRCAジュニアライセンスを取得



広域連携・網走以外のガイド育成講習会の開催

広域で活躍するガイドの育成

小清水町との連携開催

登録ガイド9名⇒15名へ

2021年度の取り組み (2) 実施ツアーの実証試験



サイクリングコース 試験実施

全長約40kmの農村、漁村を
走行しながら特産品を食べたり生
産者に触れあうカントリーコース、
シーサイドコースのコース造成



モンベルとの連携による ツアー開催

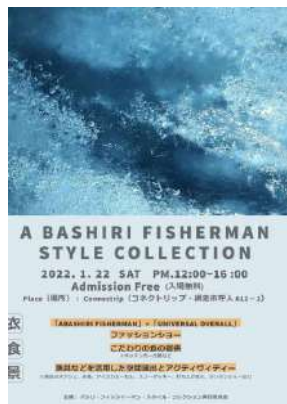
夏シーズンのカヤック 2コース
サイクリング 2コースがモンベルアウ
トドアチャレンジMOCとの連携ツ
アーとして販売開始に！



育成ガイドを活用した 教育旅行の試験実施

アフターコロナを見据えた新たな
育成ガイド、造成コースの活用

2021年度の取り組み (3) インフルエンサー招聘



国定公園の新しい活用を提案

網走国定公園を活用した氷結の網走湖上で開催を予定していた漁業者によるファッションショー『A BASHIRI FISHERMAN STYLE COLLECTION』を開催



JALふるさと応援隊の協力

JALふるさと応援隊を招聘しての情報発信を想定していたが、コロナ蔓延防止条例などの発令により予定を大幅に縮小して実施。当日は5名のふるさと応援隊によるスカイランタンショーを開催



異業種との地域内連携の場創出

一次産業従事者だけでなく食の生産者・飲食関係者によるキッチンカー出店や大学生、首都圏アパレルデザイナーなどとのコラボ企画を実施

2021年度の取り組み (3) インフルエンサー招聘 2



氷結した網走湖でアイスカ ルーセルを舞台に！

冬の厳しい環境下でワカサギの氷下漁を行う西網走漁協青年部によるチェーンソーでの氷の切り出し



モデルの漁師さんたちによる スノーモービルショー

いつもの漁で使用するスノーモービルを使ってきたなくつらい漁業のイメージを払拭して、おしゃれな作業着と共にかっこいい漁師の今を知ってもらおうきっかけに！



地域情報と産業の情報発信

地域の様々なフィールドを活用して新しい形での情報発信にチャレンジしました。コロナ禍の蔓延防止条例の発令によりTV3社、ラジオ等への露出は残念ながらNGに

2021年度の取り組み (4) ニューモビリティ試験実施



ニューモビリティ ネクストクルーザー試験導入

交通アクセスのしづらい地域での
観光コンテンツとして試験導入

既存インフラとの組み合わせによる
ラストワンマイルの解消ツール？！



コース造成・試験実施

アフターコロナを意識した新たな
ツール活用体験メニュー
アジア系インバウンド向けの
ツアー造成

Countryside Stays Japan



完全に供給され、いくつかの新鮮な空気のため
の気分で、あなたはスピンのためにニュー
モビリティ車を取る準備ができています。こ
れらの電気ミニクルーザーは、この旅行で食
べられたすべての食べ物が来た網走の丘や農
地を通過してエキサイティングな乗り心地を提
供します。あなたと風車の間に窓がない車
は、あなたが土地と完全に1つを感じることが
できます。あなたのガイドは、あなたが活気
に満ちた葉、雪山、海の壮大な景色を見る道
路に沿って視点を停止します。

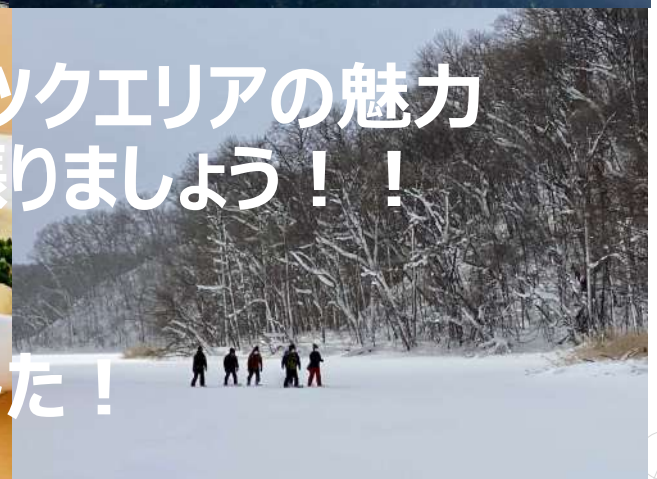
あなたが道路上で取り出すことができるクールなコン
パクト電気自動車。

名所:	コネクトリップ
住所:	812-2 四人釜 網走 北海道
可用性:	ガイド付きアドベンチャーツアーは、年間を通じてご利用いただけます。

農林水産省農泊の PR動画に！

農山漁村の新しい旅を創出する農
林水産省の農泊事業でニューモビ
リティを活用したツアーの様子が海
外向けのPR動画に採用に

2021年度の取り組み 番外編・冬季ATコース造成事業



コロナに負けずに北海道オホーツクエリアの魅力を体験してもらえるように頑張りましょう！！

ありがとうございました！