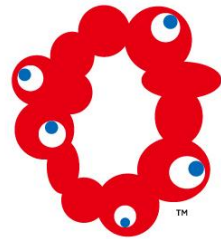


北海道観光振興機構様 説明資料

# 大阪・関西万博を契機とした地域誘客の仕組み 「Expo 2025 Official Experiential Travel Guides」



OSAKA, KANSAI, JAPAN  
**EXPO2025**



2024年4月

公益社団法人 2025年日本国際博覧会協会

# 次第

はじめに：2025年日本国際博覧会（大阪・関西万博）の概要

1. 万博を契機とした地域の誘客について
2. 「Expo 2025 Official Experiential Travel Guides」について
3. 商品申請・登録について
4. 今後のスケジュール

**はじめに**

**2025年日本国際博覧会  
(大阪・関西万博) の概要**

名 称	2025年日本国際博覧会（略称：大阪・関西万博）
テーマ	いのち輝く未来社会のデザイン
サブテーマ	Saving Lives（いのちを救う） Empowering Lives（いのちに力を与える） Connecting Lives（いのちをつなぐ）
コンセプト	未来社会の実験場
会 場	夢洲(ゆめしま)（大阪市此花区）
開催期間	2025年4月13日（日）～10月13日（月）184日間
想定来場者数	2,820万人（インバウンド350万人）

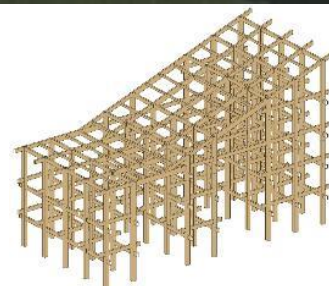




- 会場予定地は約155ha。世界とつながる「海」と「空」に囲まれた万博。
- 1周約2kmの大屋根リングが会場のシンボル



円周約2km  
直径（内径）約610m  
高さ12m  
幅30m



大屋根リング1F：グラウンドウォーク



大屋根リング2F：スカイウォーク

## 8人のプロデューサーによるシグネチャープロジェクト（テーマ事業）



いのちを  
繋ぎ合わせる

プロデューサー  
**宮田 裕章**  
Co-being

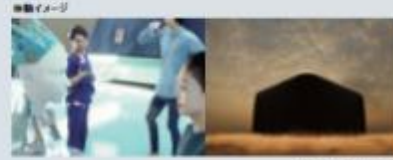
コンセプト Better Co-being



いのちを  
拡げる

プロデューサー  
**石黒 浩**  
いのちの未来

コンセプト 技術と融合することにより、いのちの可能性を拡げる



いのちを  
高める

プロデューサー  
**中島 さち子**  
いのちの遊び場 クラゲ館

コンセプト STEAM ワクワク!を探す旅へ



いのちを  
磨く

プロデューサー  
**落合 陽一**  
null<sup>2</sup>

コンセプト デジタルヒューマンという新しい身体の不し鏡、変形液体建築による新しい風景の鏡、デジタルとフィジカル二つの鏡を通して磨き磨く命の影を映す



いのちを知る

プロデューサー  
**福岡 伸一**  
いのち動的平衡館

コンセプト いのちは動的平衡



いのちを  
育む

プロデューサー  
**河森 正治**  
いのちめぐる冒険

コンセプト 今、ここに共に生きる奇跡



いのちを  
つむぐ

プロデューサー  
**小山 薫堂**  
EARTH MART

コンセプト 「食」と「いのち」にまつわる当たり前をリセットし、ひとりひとりの行動を変えるヒントにあふれた市場



いのちを  
守る

プロデューサー  
**河瀬 直美**  
いのちのあかし

コンセプト わたしのなかのあなた、あなたのなかのわたしに出会う場所



160の国と地域、9 国際機関から参加表明。パビリオンの構想発表もされています。（以下は一例）

## オーストラリアパビリオン



### テーマ：「太陽を追いかけて（Chasing the Sun）」

オーストラリアのユーカリの形や色合いをイメージしたデザインで、オーストラリアの活気と多様性を象徴しており、過去の国際イベント会場で使用された建築資材などを再利用。

パビリオンでは様々なオーストラリアの文化イベントや戦略的なビジネス・プログラムが開催され、オーストラリアの現代的で多様な魅力を世界に発信。

## カナダパビリオン



### テーマ：「再生（Regeneration）」

春の訪れと共に凍っていた川の水が溶けて合流する風景をイメージしたコンセプト。カナダの斬新で前向きな思考、活力、未来志向の民族、インクルーシブな価値観を体感いただけます。



# 国内パビリオン①（日本館、自治体パビリオン、民間パビリオンなど）

日本館（日本政府館）



大阪ヘルスケアパビリオン



関西パビリオン（関西広域連合）



日本電信電話株式会社



## NTT Pavilion “Natural”（仮称）

NTTパビリオンでは次世代通信インフラ“OWN”により離れた空間そのものを伝送し、音や映像にとどまらない様々な感覚が伝わってきたり、他生物の世界を再現したりすることで、驚きある体験を提供します。

電気事業連合会

## 電力館（仮称）

電気事業連合会



## 電力館 可能性のタマゴたち

エネルギーのたくさんの“可能性のタマゴ”を体験できるパビリオンです。この「タマゴ型デバイス」を手に持って館内を巡り、新たなエネルギーの可能性を発見して、一緒に未来を切り拓こう！

玉山デジタルテック株式会社



## TECH WORLD

パビリオン「TECH WORLD」はデジタル技術を駆使してサステナブルな未来社会ビジョンを実現します。「心の山」をコンセプトに、きらめく山肌が自然との共存、人とのつながり、多様性や寛容、輝きのなどを表現します。

住友 EXPO2025 推進委員会



## 住友館

400年に及ぶ歴史の中で、住友が時を超えて継承し続けた「住友の森」の木々を余す所なく住友館の建築などに活用。館内では森の中で様々ないのちの物語に出会うインタラクティブな体験や、未来の住友の森へとつながる植林体験を実施する。

パナソニック ホールディングス株式会社



## パナソニックグループパビリオン 「ノモの国」

パビリオンを包むファサードがその時々風の風や光の当たり方によって様々な表情をするデザイン。このファサードの形状がまさに「720°の循環」を表現し、見る角度によって様々な感じ方ができます。また、このファサードの形状は「∞インフィニティ」も意味しており、子供たちの無限の可能性を象徴しています。

三菱大阪・関西万博総合委員会



## 三菱未来館

地上に浮かぶマザーシップのような建築です。日中の日差しから夜の間の休息を与えてくれる地下空間を通り、「船内」に乗り込んで、地上2階建てのパビリオンを立体的に巡り、時間・空間のリアルな体験から「いのちの未来」を感じていただけます。

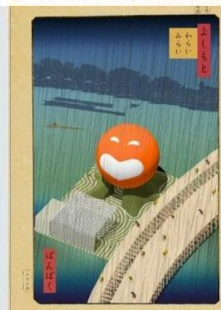
## 一般社団法人日本ガス協会



### ガスパビリオン おばけワンダーランド

コンセプト「化ける、未来!」に基づいて設計された、大きな三角形の断面が特徴的なパビリオン。鏡面の膜に風景が映り込み、建物の表情が変化します。3Rにも取組み、会期後にも「化ける」ことを目指します。

## 吉本興業ホールディングス株式会社



### よしもと warai myrai 館

よしもとパビリオンは「みんなの風景」としてデザインされました。warai myrai 館に集うみんなが、広場のまわりに腰掛け、丘に登り、思い思いに楽しむ姿を、丘の上に浮かぶ笑顔が歓迎します。このパビリオンではみなさんがパフォーマンスであり、オーディエンスです。

## 株式会社パソナグループ



### PASONA NATUREVERSE

コンセプトは「いのち、ありがとう。」「からだ・こころ・きずな」をテーマに様々な展示を実施。「いのち」の歴史、それを支える人類の英知や未来社会のデザインに触れ、「いのち」への感謝を感じて欲しい。

## 特定非営利活動法人ゼリ・ジャパン



### ブルーオーシャン・ドーム

ブルーオーシャンドームは「海の再生」をテーマに掲げ、地球や海に対する態度変容を起こすような表現装置と共に、海の持続活用に関心した展示スペースでは各種イベントを実施し、来場者に今までにない体験を提供します

## 株式会社バンダイナムコホールディングス



### GUNDAM NEXT FUTURE PAVILION

「機動戦士ガンダム」と人類の共生は未来の私たちに大きな力を与えてくれる。未来社会の課題解決に向けてガンダムとともに次なる未来を。

## 飯田グループホールディングス株式会社



### 飯田グループ× 大阪公立大学共同出展館

普遍的価値を持つものは残しつつも、持続・循環・継承・進化を繰り返しながら、全ての命あるものが永続的に幸せになってほしいという未来社会への想いを、西陣織を纏ったメビウスのかたちに象徴的に表現しました。

## 一般社団法人大阪外食産業協会



### ORA外食パビリオン 「宴～UTAGE～」

人が楽しみを求めて交わる時、よき食べ物とよき飲物、よき色とよき形、よき音とよき会話、そしてよき演出が要る。それを併せ持つものをこの国では「宴」と呼んだ。

# 未来社会ショーケース スマートモビリティ万博「空飛ぶクルマ事業」

協賛企業:【会場内ポート運営】オリックス(株)

参加企業:【運航事業】ANAホールディングス(株)及びJoby Aviation Inc.、日本航空(株)、丸紅(株)、(株)SkyDrive

## 空飛ぶクルマ (モビリティエクスペリエンス)

万博会場の北西に位置するモビリティエクスペリエンスにおいて、会場内ポート運営協賛者が会場内ポート(含む離着陸施設、エプロン、待合ラウンジ等)を整備し、万博における空飛ぶクルマ事業として多種多彩な空飛ぶクルマの空港や市内等からの2地点間運航の実現を目指す。

### ANAHD/Joby Aviation



提供: Joby Aviation

### 日本航空 (使用機体: Volocopter)



提供: Volocopter

### 丸紅 (使用機体: Vertical Aerospace)

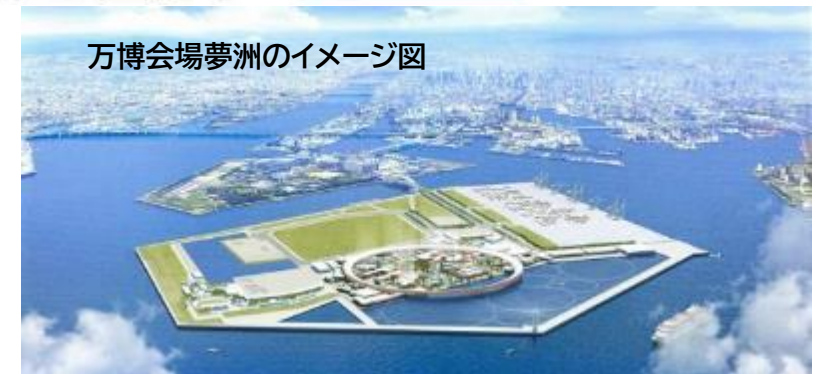


提供: Vertical Aerospace

### SkyDrive (自社製造)



提供: SkyDrive



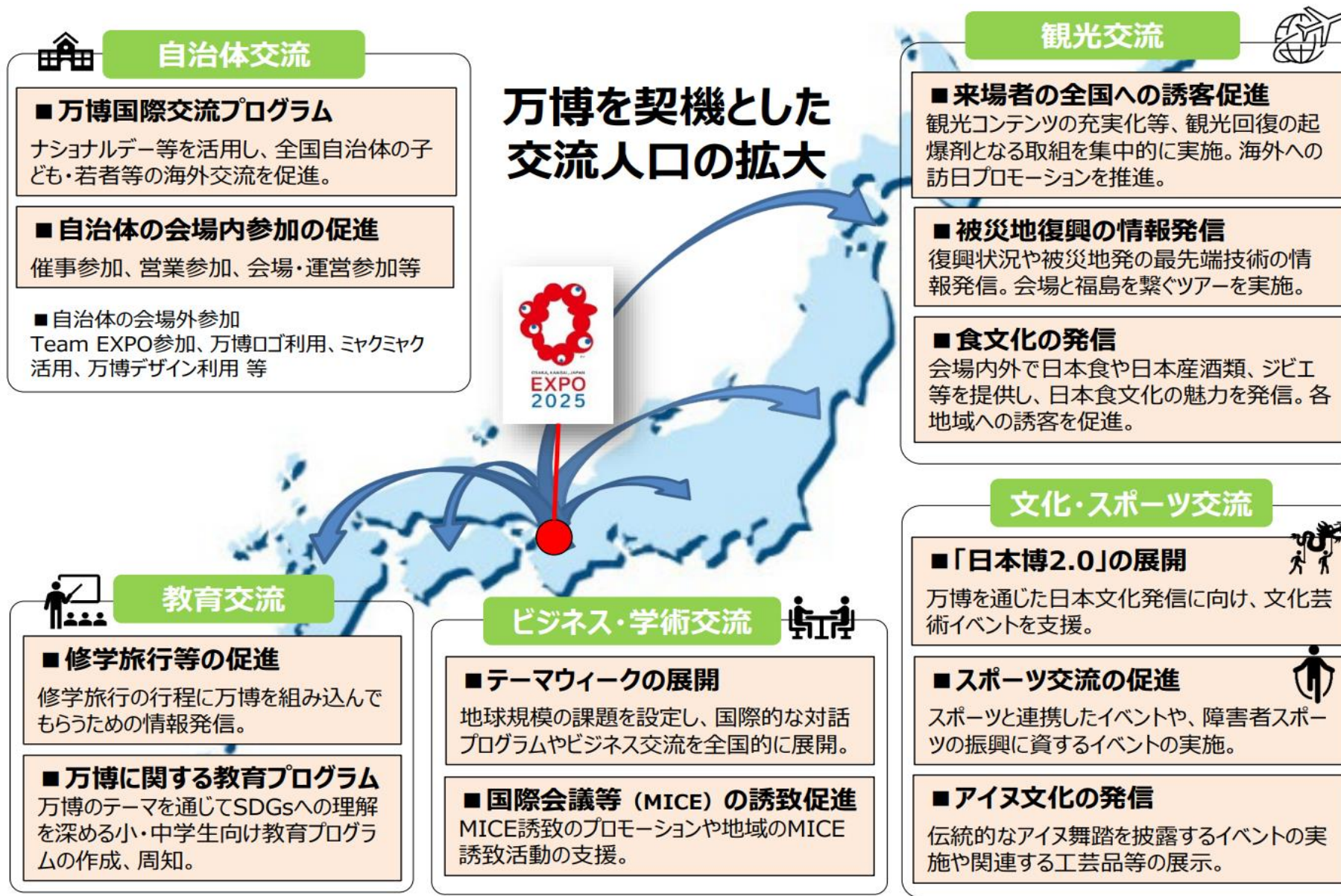
## 2023年11月30日（木）より 入場券販売を開始

項目	券種	概要	大人 (満18歳以上)	中人 (満12-17歳)	小人 (満4-11歳)	
前売限定 チケット	開幕券	4/13から4/26まで1回入場可	4,000円	2,200円	1,000円	
	前期券	4/13から7/18まで1回入場可	5,000円	3,000円	1,200円	
	一日券	超早期購入割引	会期中いつでも1回入場可(2023/11/30~2024/10/6発売)	6,000円	3,500円	1,500円
		早期購入割引	会期中いつでも1回入場可(2024/10/7~25/4/12発売)	6,700円	3,700円	1,700円
会期中販売 チケット	一日券	会期中いつでも1回入場可	7,500円	4,200円	1,800円	
	平日券	土日祝を除く平日11時以降1回入場可	6,000円	3,500円	1,500円	
	夜間券	会期中いつでも17時以降1回入場可	3,700円	2,000円	1,000円	
前売・会期中 販売チケット	特別割引券	障がい者手帳等をお持ちの方および同伴者1名が購入可能で、会期中いつでも1人1回入場可	3,700円	2,000円	1,000円	
複数回 入場パス	夏パス	7/19から8/31まで11時以降何度も入場可	12,000円	7,000円	3,000円	
	通期パス	4/13から10/3まで11時以降何度も入場可	30,000円	17,000円	7,000円	
団体	一般団体割引券	15名以上の一般団体が会期中いつでも1回同時入場可	6,300円	3,500円	1,500円	
				高校生	中学生 小学生・園児	
	前期学校団体割引券	学校団体が開幕から7/18に1回同時入場可	—	2,000円	1,000円	
	後期学校団体割引券	学校団体が7/19から10/13に1回同時入場可	—	2,400円	1,000円	

※年齢は、2025年4月1日時点の満年齢。3歳以下の方は無料

※税込価格

# 1. 万博を契機とした地域の誘客について



地域ならではの体験メニューを地域一体となって商品化！

## ☆ 協会ポータルサイトに登録！

- 👉 2820万人（インバウンド350万人）の来場者にダイレクトにアプローチ可能
- 👉 体験内容（テーマ性・高付加価値性など）で選ばれる
- 👉 商品検索だけでなく予約・決済まで可能 ⇒ **地域訪問が確定**

☆ 地域での消費額の拡大、自社商品のPR、リピーターの獲得、受入体制拡充

持続可能な観光の実現！

## 万博来場者



### 【コンセプト】

万博プラス全国観光を推進するため、国内外の万博来場予定者に対して、万博のテーマに関連した日本各地の体験や過ごし方を提案し地域への訪問を促す。

【対応言語】 日・英・簡・繁・韓

### サイトの主な機能

地域の魅力紹介

体験商品販売

地域のイベント紹介

商品登録

地域の観光事業者、DMO、旅行会社 等



## 2. 「Expo 2025 Official Experiential Travel Guides」について

## サイト概要

- コンセプト：万博プラス全国観光を推進するため、国内外の万博来場予定者に対して、万博のテーマに関連した日本各地の体験や過ごし方を提案し地域への訪問を促す
- サイト開設日（予定）：2024年4月4日（木）～2025年10月31日（金）
- サイトの主な機能：
  - ①地域の魅力紹介
  - ②万博テーマの体験商品販売  
商品基準：
    - ①万博のテーマと親和性のある商品
    - ②満足度の高い高付加価値商品
    - ③SDGsに関連した工夫が行われた商品 + 受入体制
  - ③地域のイベント紹介
- サイト言語：日本語、英語、中国語（簡体字、繁体字）、韓国語
- 申請受付期間（予定）：2024年1月11日（木）～2025年9月30日（火）
- 申請先アドレス：[travel-guides@expo2025.or.jp](mailto:travel-guides@expo2025.or.jp)  
※件名を「【観光ポータル提出】申請書：〇〇〇」（※〇〇〇には申出者名を入力）としてください。

## 主な搭載機能

### 1. 地域の魅力紹介



コンセプトに沿った商品のストーリー動画を会期前に定期配信し、来場意欲を盛り上げ

#### 「SPECIAL STORY」

- ・日本各地域の動画と記事  
ex 鎌倉彫の匠を訪ねる  
阿寒でアイヌ文化を知る  
魚沼の食文化と大自然  
琉球文化の原風景・国頭村
- ・スペシャル対談動画  
小山薫堂×川又俊明
- ・テーマジャンルの紹介記事

### 2. 体験商品販売



#### 「掲載商品」

- ・体験コンテンツ  
宿泊や交通のない旅行業外の体験商品
- ・宿泊付きツアー型商品  
宿泊や交通を伴う体験商品
- ・日帰りツアー型商品  
交通を伴う体験商品
- ・万博関連施設・イベント  
入場券

対応言語：日・英・中（簡、繁）・韓

### 3. 地域イベント紹介



#### 「全国の行事・

#### 万博関連イベント」

- ・日本各地域の行事・イベント  
※現在は既存イベントを一定の基準で抽出し掲載中  
※今後、「万博関連」の掲載基準を検討



## ①「SPECIAL STORY」枠

サイト内遷移後、地域の魅力を紹介する動画と記事を表示

## ②テーマジャンルごとに紹介する枠

商品検索ページ商品詳細ページへ遷移

※テーマ枠は複数設置予定

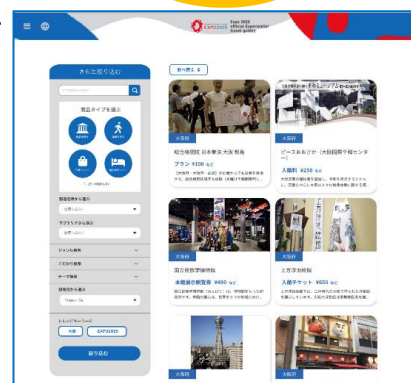
※テーマは定期的に更新予定

## 「全ての旅行商品を見る」(仮)

商品検索ページ検索一覧へ遷移



## 検索一覧



## 詳細記事ページ



## **3-1. 商品申請について**

## ①万博のテーマと親和性のある商品

サブテーマ	テーマに沿った体験のイメージ	親和性の高いジャンル
いのちを救う (Saving Lives)	<b>人のいのちと地球のいのちを考える旅</b> ・平和や健康・ウェルビーイングについて考える体験 ・自然や多様な生物にふれあい、地球の未来を考える体験	平和、健康・医療、脱炭素、温泉、絶景、国立公園・世界自然遺産、山、海
いのちに力を与える (Empowering Lives)	<b>幸福で豊かな生活を送るため自身を磨く旅</b> ・ひとの食と暮らしを豊かにする多彩な体験 ・知的でこころを豊かにする遊びと学び体験	和食、酒、ジビエ、ローカルフード、ファームツアー、ガストロノミー、料理教室、ナイトライフ
いのちをつなぐ (Connecting Lives)	<b>豊かな社会の実現のため未来を想像する旅。</b> ・未来につなぐべき伝統的・先進的な文化の体験 ・自分らしく生きるための新たな出会いがある体験	伝統行事・祭り、伝統芸能、伝統工芸、文化体験、遺跡・歴史的建造物、スピリチュアル、マンガ・アニメ、演劇、笑い、ミュージアム、アート、音楽、震災復興・防災、スポーツ、工場見学

## ②満足度の高い高付加価値商品

- ・世界中でそこでしか体験できないオリジナリティがあること
- ・限定特別公開のような希少価値が高いこと

## ③SDG s に関連した商品

- ・持続可能な観光の取組みが行われていること
- ・エコラベル認証などサステナブルに関する認証を取得していること

## （受入体制）

- ・多言語での対応（多言語翻訳ツールの活用等含む）
- ・キャッシュレスなどグローバルな決済手段に対応できること
- ・ハラール、ビーガン、ベジタリアンなど食の多様性に対応できること
- ・急病時、天災など緊急時に対応できること(多言語問診、避難誘導等)

## 基準① テーマとの親和性

### (1)商品の万博テーマとの親和性

申請する商品がどのような点で万博のテーマと関わると考えるか記載してください。この内容をもって、協会において基準に適合しているかどうかを審査します。審査については主に以下のような点について確認を行います。なお、テーマとの親和性については別途次ページに参考資料を掲載しますのでそちらも確認しながら記載してください。

### テーマとの親和性の主な確認ポイント

- I 記載内容が万博のテーマ「いのち輝く未来社会のデザイン」などに関連していること。  
(例：次ページにあるような万博のテーマと具体的にどのような関連があるか記載されている。  
テーマとの関連を体験する参加者が感じるることができるか。など)
- II 3(1)で記載されたテーマとの親和性の内容が、2(3)で記載されている商品詳細（体験内容）に反映したのとなっていること。

など

## 万博のテーマ・コンセプト

**【テーマ】いのち輝く未来社会のデザイン 【サブテーマ】いのちを救う、いのちに力を与える、いのちをつなぐ 【コンセプト】未来社会の実験場**

### アクションプラン

2022.12月

1. **モビリティ**  
(空飛ぶクルマの実現、自動運転・MaaSの推進)
2. **エネルギー・環境** (資源循環に関する展示・実証)
3. **デジタル** (多言語翻訳技術、Beyond 5G)
4. **健康・医療 (ライフサイエンス)**  
(Personal Health Recordの活用)
5. **観光・食・文化・スポーツ・教育**  
(国立公園、食文化・酒類・農泊、文化・芸術等)
6. **最先端の科学技術**  
(ロボットの活用推進、防災DX等の技術活用)
7. **その他** (テーマウィーク、MICEの誘致・開催)

### テーマウィーク

2023.6月

地球の未来と生物多様性	健康とウェルビーイング
平和と人権	食と暮らしの未来
学びと遊び	未来への文化共創
未来のコミュニティとモビリティ	SDGs + Beyond いのち輝く未来社会

### 日本政府館

2022.3月

テーマ：いのちと、いのちの、あいだに -Between Lives-  
コンセプト：循環 (いのちのつながり) の体験

### シグネチャーパビリオン

詳細は今後発表

河瀬 直美 / 「いのちを守る」いのちのあかし  
 宮田 裕章 / 「いのちを響き合わせる」Co-being  
 石黒 浩 / 「いのちを拓げる」いのちの未来  
 中島 さち子 / 「いのちを高める」いのちの遊び場 クラゲ館  
 落合 陽一 / 「いのちを磨く」null2  
 福岡 伸一 / 「いのちを知る」いのち動的平衡 IamYou  
 河森 正治 / 「いのちを育む」いのちめぐる冒険  
 小山 薫堂 / 「いのちをつむぐ」EARTH MART

### 大阪館 (大阪ヘルスケアパビリオン)

2022.7月

テーマ：REBORN  
 展示ストーリー：ミライの都市生活

### 関西広域連合館

2022.10月

テーマ：いのち輝く関西悠久の歴史と現在

### 民間パビリオン

詳細は今後発表

- ① 日本電信電話(株) / NTT PAVILION 2025 NATURAL  
生命とITの〈あいだ〉
- ② 電気EXPO2025 推進委員会 / 住友館
- ④ パナソニックHD(株) / パナソニックパビリオン (仮称)
- ⑤ 三菱大阪・関西万博総合委員会 / 三菱未来館
- ⑥ 吉本興業HD(株) / (仮称) よしもとパビリオン
- ⑦ (株)パソナグループ / PASONA Natureverse
- ⑧ NPOゼリ・ジャパン / BLUE OCEAN
- ⑨ (株)バンダイナムコHD / ガンダムパビリオン (仮称)
- ⑩ 玉山デジタルテック(株) / 初志・創新 (仮称)
- ⑪ (一社) 日本ガス協会 / ガスパビリオン
- ⑫ 飯田グループHD(株) / 飯田グループ×大阪公立大学 共同出展館
- ⑬ (一社) 大阪外食産業協会 / 新・天下の台所～食博覧会・大阪2025

詳細は今後発表

### 公式参加パビリオン

万博に参加する各国政府・国際機関が企画するパビリオン

### 催事 (自治体等)

万博会場内の大催事場やメッセ等にて開催される展示やイベント

### TEAM EXPO 2025

共創チャレンジや共創パートナー万博会場内の大催事場やメッセ等にて開催される展示やイベント

### フューチャーライフエクスペリエンス

万博会場内に設けられる「未来のヘルスケア、未来の食、未来への行動などが体験できるエリア」をコンセプトとして、中小企業、スタートアップ企業、教育機関等の多様な主体が参画し、未来に向けた「問い」と「提案」が集まる場所



### 3 基準①（参考）商品ジャンルを選択

#### ・商品のジャンルについて（30行目）

申請する商品の内容について、以下のジャンルのうち該当するジャンルにチェックをしてください。複数選択可能です。ここで選択されたジャンルをもとに利用者が絞り込み検索を行うこととなります。また、次ページのとおり、利用者が万博のサブテーマで商品検索を行う際には選択されたサブテーマと関連するジャンルの商品が絞り込まれることとなります。このジャンルについては万博のサブテーマをもとにテーマに沿った体験についてイメージし、そこから導出されたものです。なお、導出されたジャンルを利用者が検索しやすいように、大きく6つのカテゴリーに分類しています。

カテゴリー	ジャンル案
1 日本の暮らしと食（Japanese food culture）	和食、酒、ジビエ、ローカルフード、料理教室、ガストロノミー、ファームツアー、ナイトライフ
2 伝統・文化、歴史（Traditional culture & Historical spots）	伝統行事・祭り、伝統芸能、伝統工芸、文化体験、遺跡・歴史的建造物、スピリチュアル
3 ネイチャー、アウトドア（Nature & Outdoor）	絶景、国立公園・世界自然遺産、海・川・湖での体験、山での体験、温泉
4 ポップカルチャー（Pop culture）	マンガ・アニメ、演劇、笑い
5 その他（Others）	ミュージアム、アート、音楽、健康・医療、スポーツ、平和、震災復興・防災、脱炭素、工場見学

## 検索カテゴリー・ジャンルと万博テーマとの関連性を整理。

サブテーマ	テーマに沿った体験のイメージ	親和性の高いジャンル
いのちを救う (Saving Lives)	<b>人のいのちと地球のいのちを考える旅</b> ・平和や健康・ウェルビーイングについて考える体験 ・自然や多様な生物にふれあい、地球の未来を考える体験	平和、健康・医療、脱炭素、温泉、絶景、 国立公園・世界自然遺産、海・川・湖での体験、 山での体験
いのちに力を与える (Empowering Lives)	<b>幸福で豊かな生活を送るため自身を磨く旅</b> ・ひとの食と暮らしを豊かにする多彩な体験 ・知的でこころを豊かにする遊びと学び体験	和食、酒、ジビエ、ローカルフード、 ファームツアー、ガストロノミー、料理教室、 ナイトライフ
いのちをつなぐ (Connecting Lives)	<b>豊かな社会の実現のため未来を想像する旅。</b> ・未来につなぐべき伝統的・先進的な文化の体験 ・自分らしく生きるための新たな出会いがある体験	伝統行事・祭り、伝統芸能、伝統工芸、 文化体験、遺跡・歴史的建造物、 スピリチュアル、マンガ・アニメ、演劇、笑い、 ミュージアム、アート、音楽、震災復興・防災、 スポーツ、工場見学

### 4 基準②体験内容の深堀や高付加価値化の工夫

#### (1) 体験内容の深堀や高付加価値化の工夫の選択

申請する商品が万博の理念やサイトの理念に沿って、体験内容や高付加価値化の取組を行った商品かを確認します。まず

(1)の中から該当する項目についてチェックしてください。チェック項目の内容については本ページ記載のとおりです。

また、チェック後工夫の内容について(2)に文章で記載してください。なお、項目に無い内容でも工夫しているものがあれば自由に記載していただいて構いません。この内容をもって、協会において基準に適合しているかどうかを審査します。審査については次ページの点について確認を行います。

##### 選択項目の内容の説明

- 特別性・希少性： その商品が地域の特性などを活かして世界中のそこでしか体験できないものであったり、限定公開のような希少性の高い体験内容となるよう工夫を行った場合選択。
- 新しい挑戦： これまでに例のない商品や今まで商品となっていなかった内容を商品化したり、万博を機会として地域に新たな連携が実現しているなど、万博らしい新たな体験内容となるよう工夫を行った場合選択。
- 既存商品の磨き上げ： これまでの商品から万博のテーマや理念をもとにさらに体験内容をアップデートしたりメッセージを加えるなどの工夫を行った場合選択。
- 品質性： 申請する商品について、クオリティの確保・向上について工夫を行った場合選択。
- 多様性： 申請する商品について、この機会に宗教や言語、食事などの多様性を確保するための工夫を行った場合選択。
- 地域のレガシー： 商品を地域に根付かせ、将来にわたって持続させるための工夫を行った場合選択。

### 5 基準③SDGsに関連した内容およびその工夫

#### (1)該当するSDGsの選択、(2)SDGsに関連した内容およびその工夫の記述

申請する商品が万博の理念に沿って、SDGsに関連した内容であるか、またそこに工夫がされた商品であるかを確認するためのものです。(1)のSDGsの17項目から該当する目標についてチェックしてください。複数選択可能です。

なお、原則商品が関係する項目についてチェックいただくことが基本ですが、その商品に関する事業者の取組として達成目標につながるものがある場合はチェックいただいても構いません。(例：商品としては漁業体験であったとした場合「海の豊かさを守ろう」に該当するのみであっても、事業者がこの事業をもとに新たに観光の体験商品としての事業を始めて「住み続けられる街づくりを」目指している場合は両方にチェックしてください。

また、チェック後SDGsに工夫している内容について(2)に記載してください。ただ達成目標に該当しているというだけでなく、その項目についてどのように考え、どのような工夫やアプローチで達成を目指すのかというところを記載してください。この内容をもって、協会において基準に適合しているかどうかを審査します。審査については本ページの点について確認を行います。

#### SDGsに関連した内容およびその工夫の主な確認ポイント

I 商品の詳細と選択したSDGsの項目に関連性があること。

(例：記載の工夫内容が該当するSDGsに関連した記載となっていること。

記載の工夫内容がサイトやSDGsの趣旨に沿って前向きで適切な工夫となっていること。

※地域や事業者の事情を勘案して、当然事業者が行うべき工夫のみとなっていないこと。

II 工夫したことによりSDGの目標達成につながるものとなっていること。

(例：工夫したことにより体験や地域にとってSDGsの取組が一層推進するような内容となっていること。

誰一人取り残さない取組となっていること。など)

III 持続可能な観光の取組が行われていること。

(エコラベル認証などのサステナブルに関する認証を取得していること。)

など

## 6 受入体制

### (1) 現地での案内言語対応

商品購入者が現地を訪問した際にどのような言語対応が可能かを選択してください。リスト以外の言語対応が可能な場合はその他にチェックを行い、右の欄に対応可能な言語について記載してください。記載については「フランス語、スペイン語」などのように複数可能な場合はすべて記載してください。なお、サイトへの掲載言語とは異なり、現地での対応言語ですのでご注意ください。複数選択可能です。合わせて、多言語に対応の場合は、具体的な対応内容について記載ください。こちらで回答いただいた内容は前ページまでの審査の最後に加点要素として考慮を行います。

### (2) 現地での追加支払いの際の対応

商品購入者が現地を訪問した際にその場で商品等を購入する際にキャッシュレス対応が可能である場合選択してください。キャッシュレス対応とはクレジットカードや電子マネー、QRコード決済などのことです。適宜決済手段など、詳細を右側の欄に記載してください。こちらで回答いただいた内容は前ページまでの審査の最後に加点要素として考慮を行います。

### (3) 現地での食事対応

商品の中で食事を行ったり、体験の前後などで現地で食事を行うことができる場合、食事制限等への対応が可能である場合選択してください。複数回食事があるツアー商品等の場合、すべての食事に対応が可能な場合にのみチェックをしてください。リスト以外の食事対応が可能な場合はその記載についてはアレルギー対応可能やグルテンフリー対応可能などのように具体的な中身を記載してください。複数選択可能です他にチェックを行い、右の欄に対応可能な食事内容について記載してください。こちらで回答いただいた内容は前ページまでの審査の最後に加点要素として考慮を行います。

### (4) バリアフリー対応

現地でのバリアフリーの対応について、対応が可能なものにチェックをしてください。リスト以外の対応が可能な場合はその他にチェックし、具体的な対応可能な内容を記載してください。複数選択可能です。  
こちらで回答いただいた内容は前ページまでの審査の最後に加点要素として考慮を行います。

### (5) その他受入体制の工夫

その他(1)~(4)以外で、受入体制として工夫や対応が可能な内容があれば自由に記載してください。  
こちらで回答いただいた内容は前ページまでの審査の最後に加点要素として考慮を行います。

## ○登録説明会

Expo 2025 Official Experiential Travel Guidesへの申請・登録を行う事業者等に対して、説明会を2023年11月29日、同12月1日に実施しています。その際の説明動画は以下のとおりとなりますので、必要に応じてご確認ください。

### 【動画URL】

01 2025年日本国際博覧会、万博 + 観光について

(<https://youtu.be/Q8xCg5ErBjE>)

02 Expo 2025 Official Experiential Travel Guidesについて

(<https://youtu.be/CDrc3toPKiQ>)

03 商品掲載申請について

(<https://youtu.be/uokD-2LJrhk>)

04 商品登録について

(<https://youtu.be/mWJ1dxhndP0>)

# 商品販売サイトで登録可能な商品一覧

	大分類	種類	取扱可否	商品登録システム	カレンダー表示	リクエスト予約※2	旅行業登録(区分)			
							第1種	第2種	第3種	地域限定
旅行業外	体験 (宿泊なしかつ交通なし)	体験	○	JTB BÓKUN	○	○				
	施設入場券	施設入場券(日時指定なし)	○	チケットHUB	—	—				
		施設入場券(日時指定あり)	○	チケットHUB	○	—				
		共通(周遊)券	▲※1	チケットHUB	—	—				
		回数券	▲※1	チケットHUB	—	—				
	座席指定券	×	—	—	—					
旅行業	宿泊付き旅行 (宿泊ありかつ交通あり・なし)	募集型企画旅行	○	JTB BÓKUN	○	○	○	○	△ (隣接市町村等)	△ (隣接市町村等)
		受注型企画旅行	×	—	—	—	○	○	○	△ (隣接市町村等)
		手配旅行	×	—	—	—	○	○	○	△ (隣接市町村等)
	日帰り旅行 (交通あり)	募集型企画旅行	○	JTB BÓKUN	○	○	○	○	△ (隣接市町村等)	△ (隣接市町村等)
		受注型企画旅行	×	—	—	—	○	○	○	△ (隣接市町村等)
		手配旅行	×	—	—	—	○	○	○	△ (隣接市町村等)

※1 TPG内では利用回数履歴が表示されません。

※2 リクエスト予約はプランの実施(在庫)に対するリクエスト機能です。



## 4. 今後のスケジュール

# 協会ポータルサイトのスケジュール



年月	2024年度												2025年度														
	12	1	2	3	4	5	6	7	8	9	10	11	12	1	2	3	4	5	6	7	8	9	10	11			
全体	☆1/11 商品登録開始			☆4/4 協会ポータルサイトオープン (商品販売開始)				☆10/13 開幕半年前 来場日時予約開始					開催期間 (4/13~10/13)														
地域の関係者	商品造成																										
				商品登録																							
					商品販売																						
					観光客の受入																						
万博来場者	万博情報収集 入場チケット購入 訪日旅行の情報収集												来場日時予約 訪日手配 着地商品購入					万博来場 各地域を訪問									

「Expo2025 公式ホームページ」

<https://www.expo2025.or.jp>

万博＋観光ポータルサイト

「Expo2025 Official Experiential Travel Guides」

<https://www.expo2025travel.jp/>

商品登録申請手順（万博公式ページ「お知らせ」にリンクしています）

※登録要項・登録申請様式はこちら

<https://www.expo2025.or.jp/news/news-20240111-03/>